



Mobiliteit.NU

Benchmark Bereikbare Zorg 2009

3 november 2009

Inleiding

De Benchmark Bereikbare Zorg verschaft cijfermatig inzicht in de bereikbaarheid van ziekenhuizen. De Benchmark vormt een startpunt voor de instellingen om op een creatieve manier met de bereikbaarheid om te gaan.

De Benchmark Bereikbare Zorg 2009 is als volgt opgebouwd:

- a. *statisch parkeren*: aantallen parkeerplaatsen, irt. aantal bedden, behandelingen, poliklinische afspraken, opnames en medewerkers
- b. *dynamisch parkeren*: gebruik van het aantal parkeerplaatsen over de dagen van de week (benutting)
- c. *bereikbaarheid*: ontwikkeling van de auto- en OV-bereikbaarheid tot 2020
- d. *maatregelen*: soort en aantal bereikbaarheids-maatregelen die ziekenhuizen treffen om het hoofd te bieden aan achteruitgang in bereikbaarheid.

De benchmark is ontsloten op de website van de Stichting Mobiliteit.NU.¹

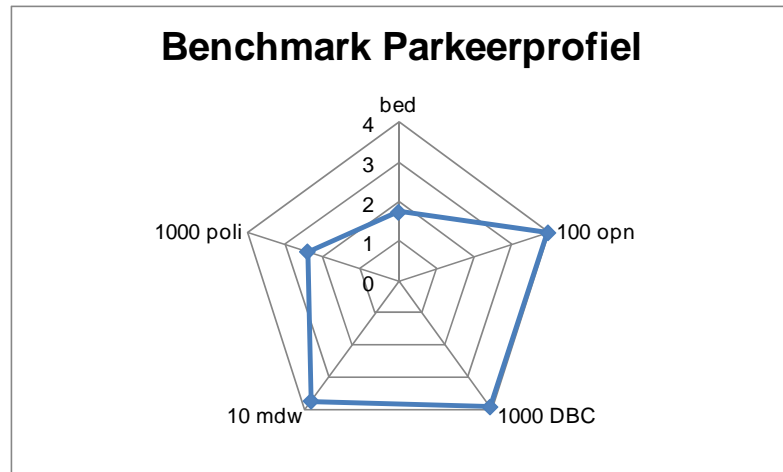
De Benchmark Bereikbare Zorg 2009 is gebaseerd op data over de periode 1 januari 2008 – 31 december 2008.

a. Parkeerprofiel: 1. aantal parkeerplaatsen

Het Benchmark Parkeerprofiel omvat (zie Figuur 1):

- 1,75 parkeerplaats per bed
- 3,97 parkeerplaatsen per 100 opnamen
- 3,94 parkeerplaatsen per 1000 DBC's
- 3,75 parkeerplaatsen per 10 medewerkers
- 2,42 parkeerplaatsen per 1000 poliklinische behandelingen.

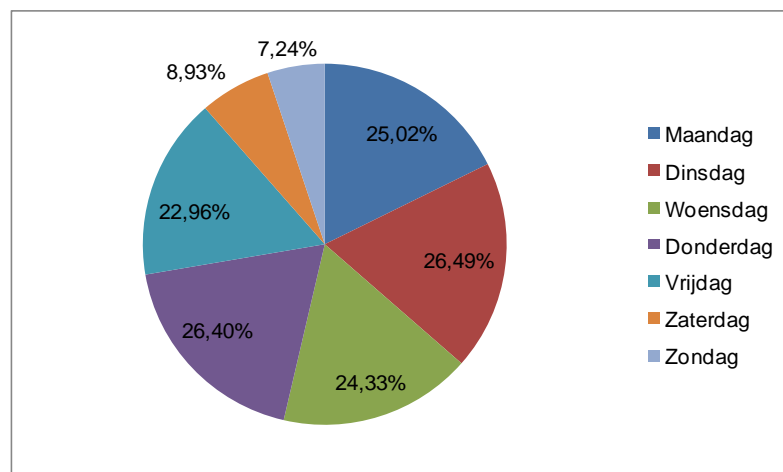
¹ Zie: www.mobiliteit.nu



Figuur 1

2. gebruik van parkeerplaatsen: per dag...

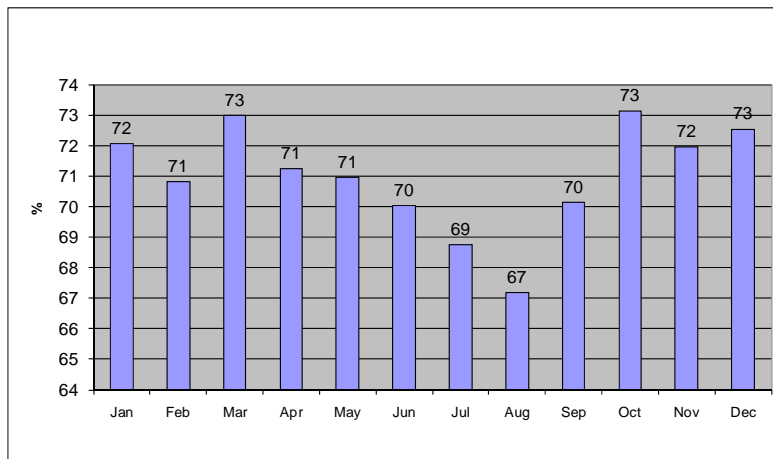
De verdeling van het aantal parkerende medewerkers over de dagen van de week is als volgt (zie Figuur 2):



Figuur 2

...per maand...

De verdeling van het aantal parkerende medewerkers over de maanden van het jaar is als volgt (zie Figuur 3):



Figuur 3

b. Verzorgingsgebied...

De benchmark voor de huidige verzorgingsgebieden luidt als volgt (zie Tabel 1):

Verzorgingsgebied per reiswijze en reistijd, huidige situatie (n inwoners)			
	10 min.	30 min.	60 min.
auto	58.619	754.679	3.435.820
openbaar vervoer	8.377	195.837	1.347.031

Tabel 1

De benchmark voor de verzorgingsgebieden in 2020 luidt als volgt (zie Tabel 2):

Verzorgingsgebied per reiswijze en reistijd, toekomst (n inwoners)			
	10 min.	30 min.	60 min.
auto	55.665	700.147	3.162.789
openbaar vervoer	8.749	202.351	1.392.143

Tabel 2

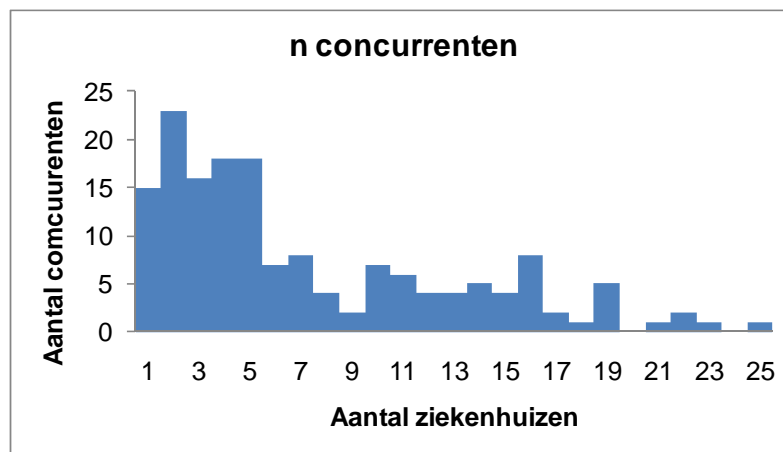
De benchmark voor de verandering van de verzorgingsgebieden tussen nu en 2020 luidt als volgt (zie Tabel 3):

Verzorgingsgebied, verandering 2020 tov. nu (%)			
	10 min.	30 min.	60 min.
auto	-1,93	-4,25	-6,19
openbaar vervoer	6,50	3,29	2,95

Tabel 3

...en concurrentie

Het gemiddeld aantal ziekenhuislocaties bereikbaar binnen 30 minuten met de auto in de ochtendspits (een indicator voor concurrentie) is 7,2 (zie Figuur 4):



Figuur 4

<i>c.Beleid: betaald parkeren voor bezoekers...</i>	<p>59% Van de ziekenhuizen laat parkerende bezoekers betalen.</p> <p>De <i>kosten voor parkerende bezoekers</i> belopen gemiddeld:</p> <p>Voor 1 uur € 1,15</p> <p>Voor 2 uur € 2,02</p> <p>Voor 4 uur € 3,54</p> <p>Voor een etmaal € 7,06.</p>
<i>...en voor medewerkers</i>	<p>41% Van de ziekenhuizen laat parkerende medewerkers betalen.</p> <p>33% van de ziekenhuizen hanteert een vorm van <i>parkeerabonnement</i>. De hoogte van de maandelijkse kosten daarvoor is € 9,27.</p> <p>20% van de ziekenhuizen hanteert een vorm van <i>prijs per dag</i>. De gemiddelde hoogte daarvan is € 1,89.</p> <p>38% van de ziekenhuizen hanteert een vorm van <i>parkeerverbod voor medewerkers</i>. Uiteraard kunnen zij dan nog altijd tegen bezoekerstarief parkeren.</p>
<i>Maatregelen: aantal...</i>	<p>Het aantal maatregelen -bovenop betaald parkeren voor bezoekers en medewerkers- is per ziekenhuis gemiddeld 1,81.</p>
<i>...en soort</i>	<p>Meestal –maar niet altijd- bieden zij de <i>fietsverstrekking</i> aan medewerkers volgens de fiscale regeling.</p> <p>Vaak komt er nog een maatregel bij, maar welke dat is <i>verschilt</i>. belonen van fietsgebruik, carpoolregeling, actuele OV-informatie op de website komen het meest voor.</p>